

## Nešťastná formanská kobyla

upr. Aleš Suchomel

♩ = 142

jihočeská lidová



Ne šťa stná for man ská ko by la, když for man pi vo pi je,  
Když le ží ve strou ze u na ven, ne mů že se a ni hnout,

8



u táh ne zá kol ník se dne si na koz lík za vo lá hy je, hy jé.  
po tom si vzpo me ne, kde je má ko by la, a by mě šla vy táh nout.

15



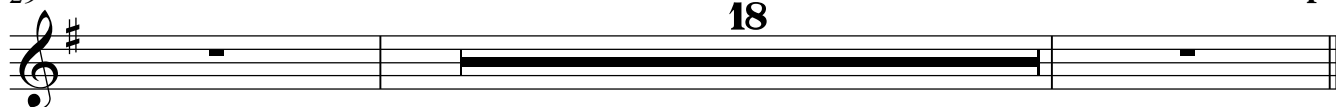
Ne šťa stná for man ská ko by la, když má for ma na flá mu, co chu dák  
Tohle si vy sta rý for ma ni, tohle si vem te k sr di, nej dřív je

22



ta zku sí a čas to krát mu sí se žrat pod se bou slá mu. mu.  
ko by la, po tom je A ndu la, pak je čas na o pi ci. ci.

29 -



18

D.C. con rep.